



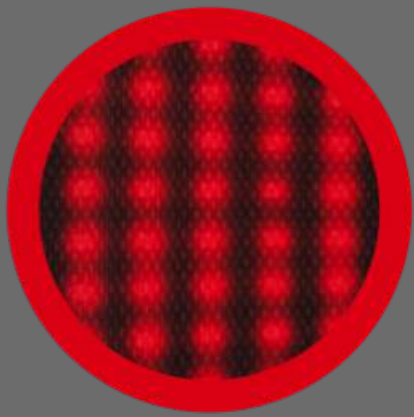
TA Erhard Schulze

KOMBINATIONSTHERAPIE
LOW LEVEL LIGHT
CARBON INFRAROT WÄRME

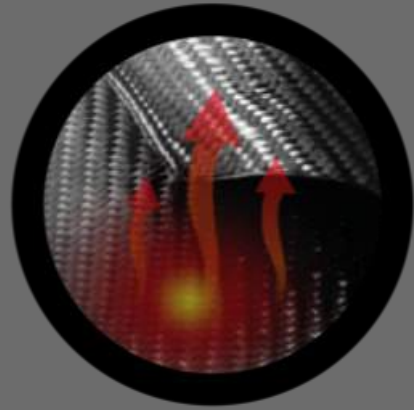


KOMBINATIONSTHERAPIE
LOW LEVEL LIGHT
CARBON INFRAROT WÄRME





LLLT



FIR

2-in-1 Therapie

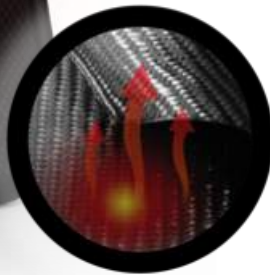




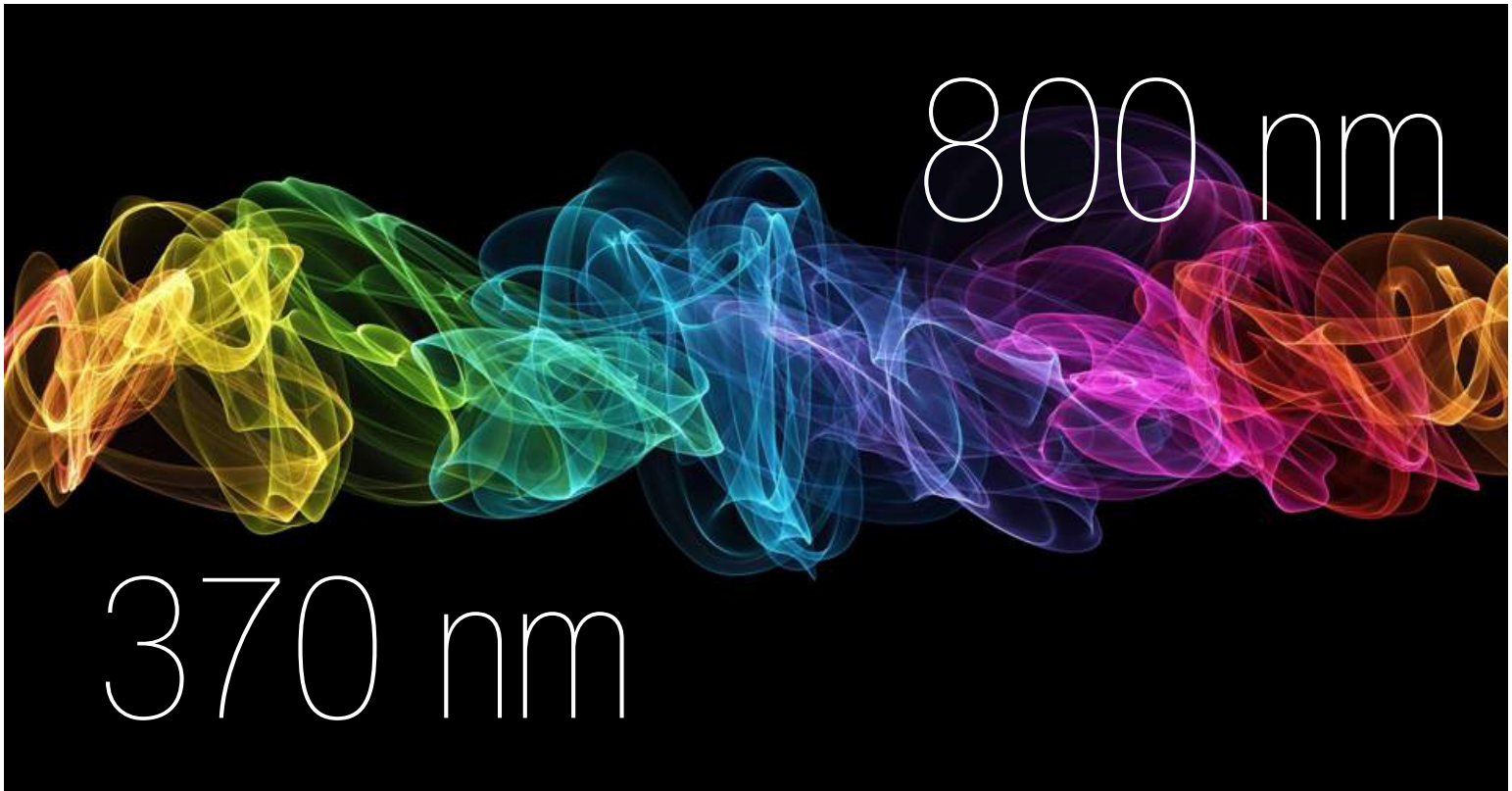
Komponente 1 - Wärme



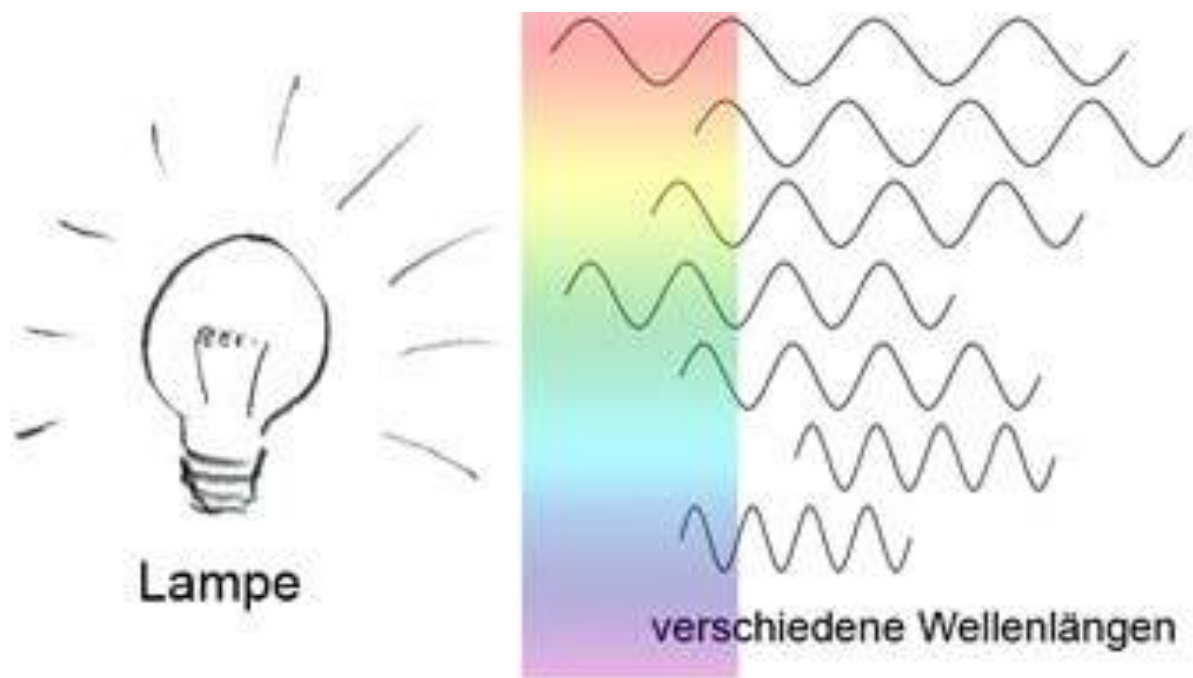
10 μm
240 cm^2



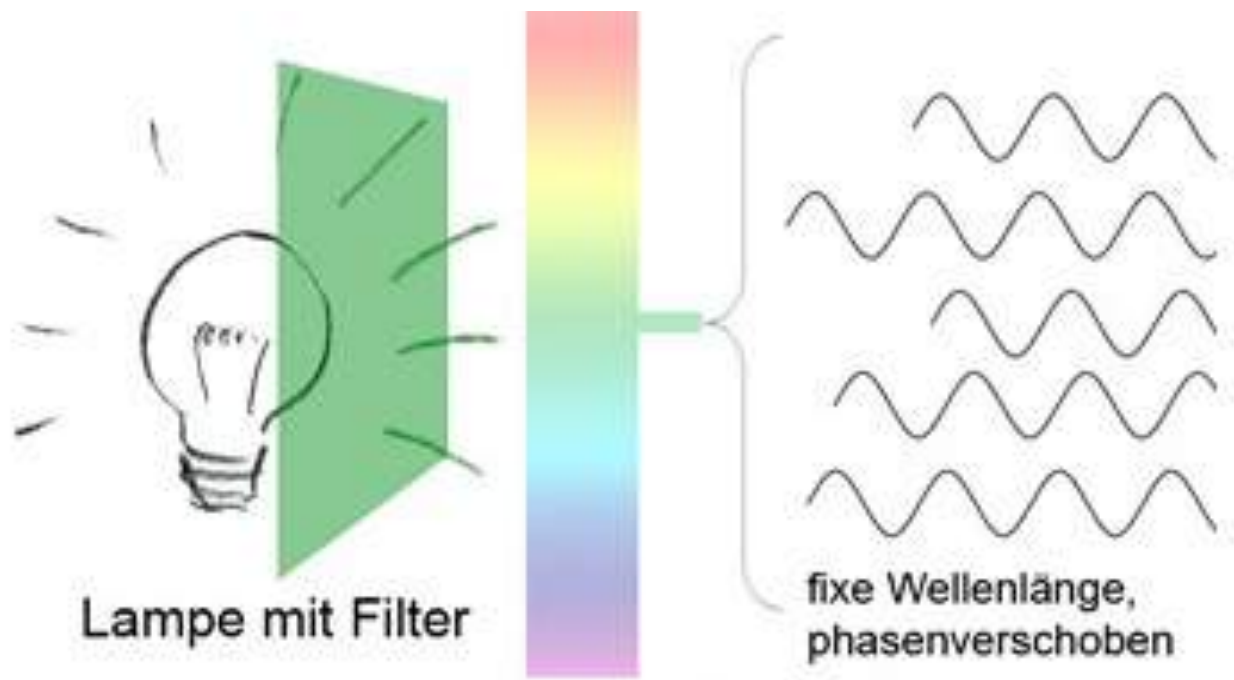
Infrarot vs. Infrarot



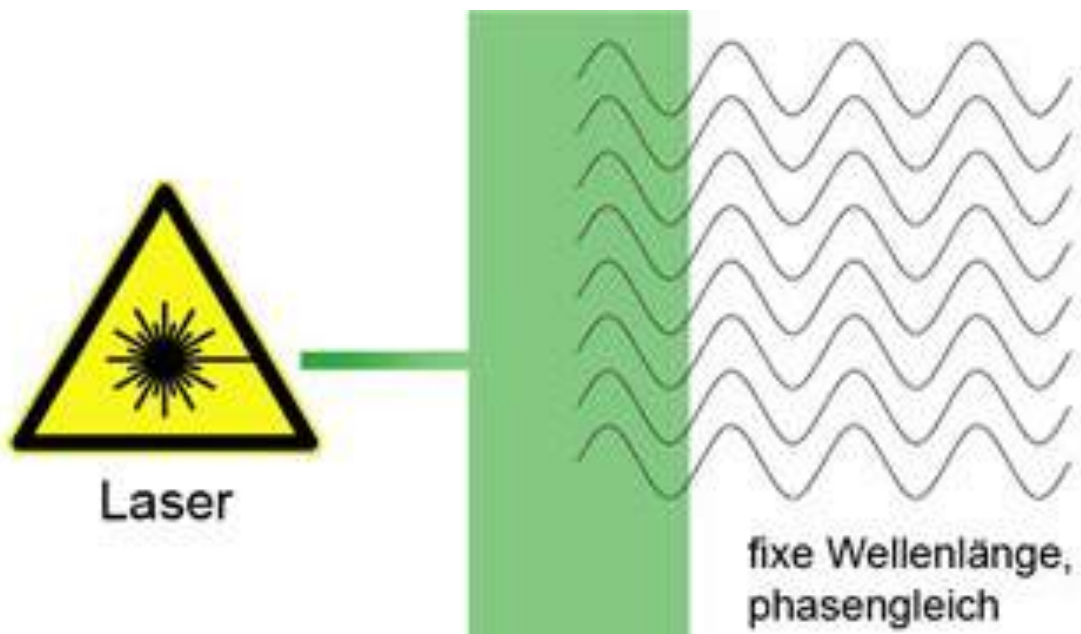
Komponente 2 - LICHT



Komponente 2 - LICHT



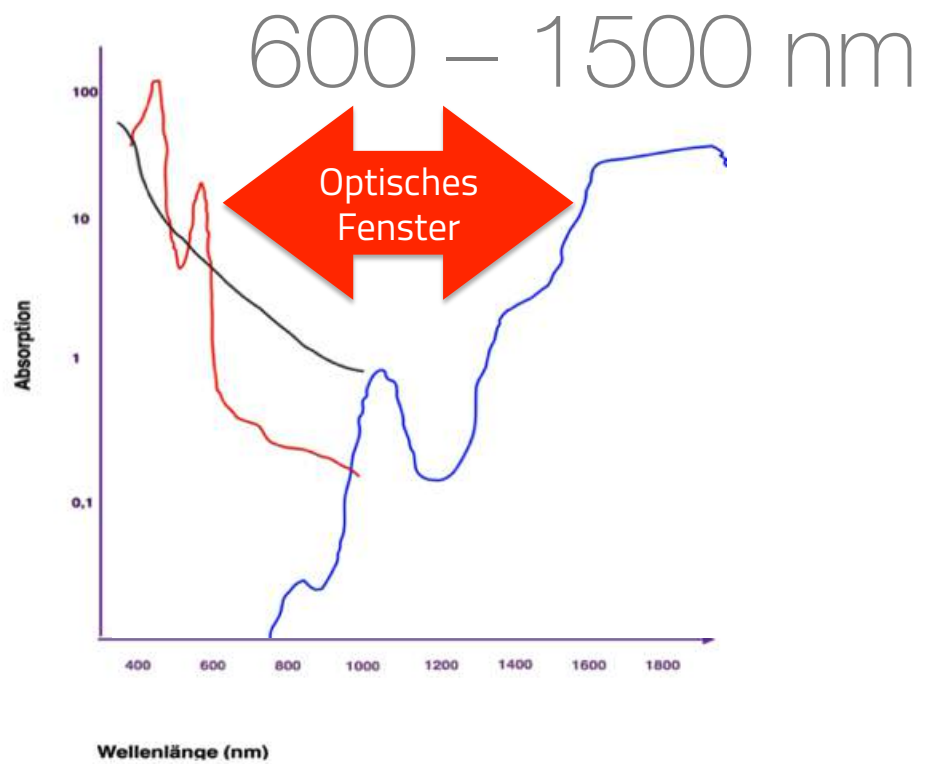
Komponente 2 - LICHT



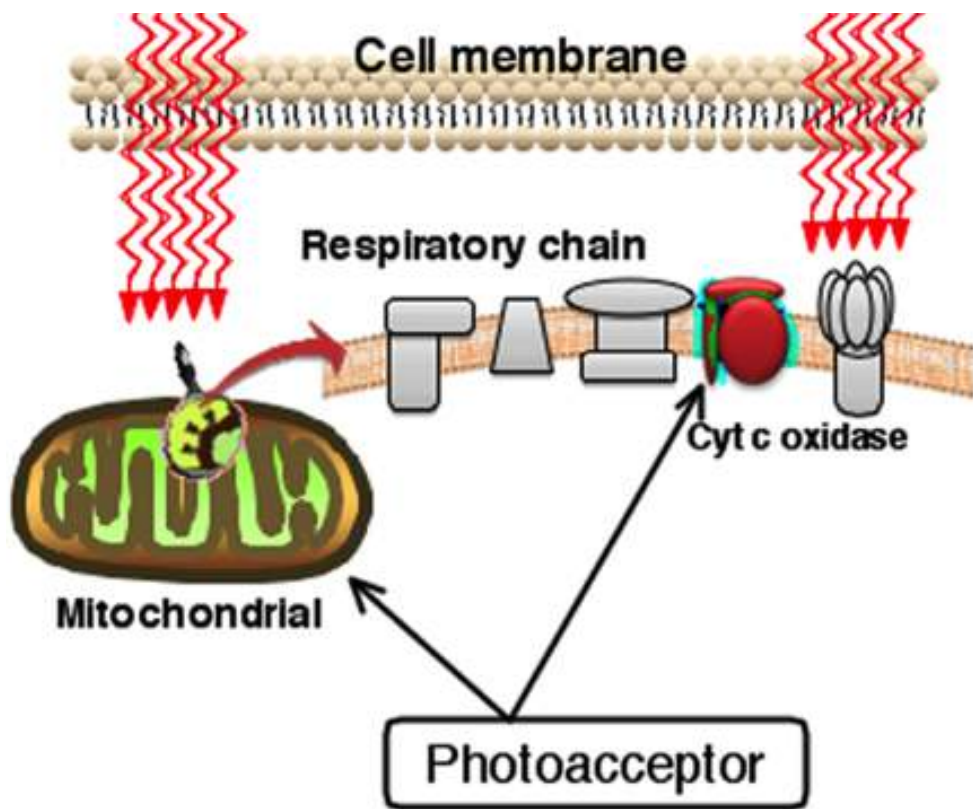
Komponente 2 - LICHT



ENERGIE UND REZEPTOR



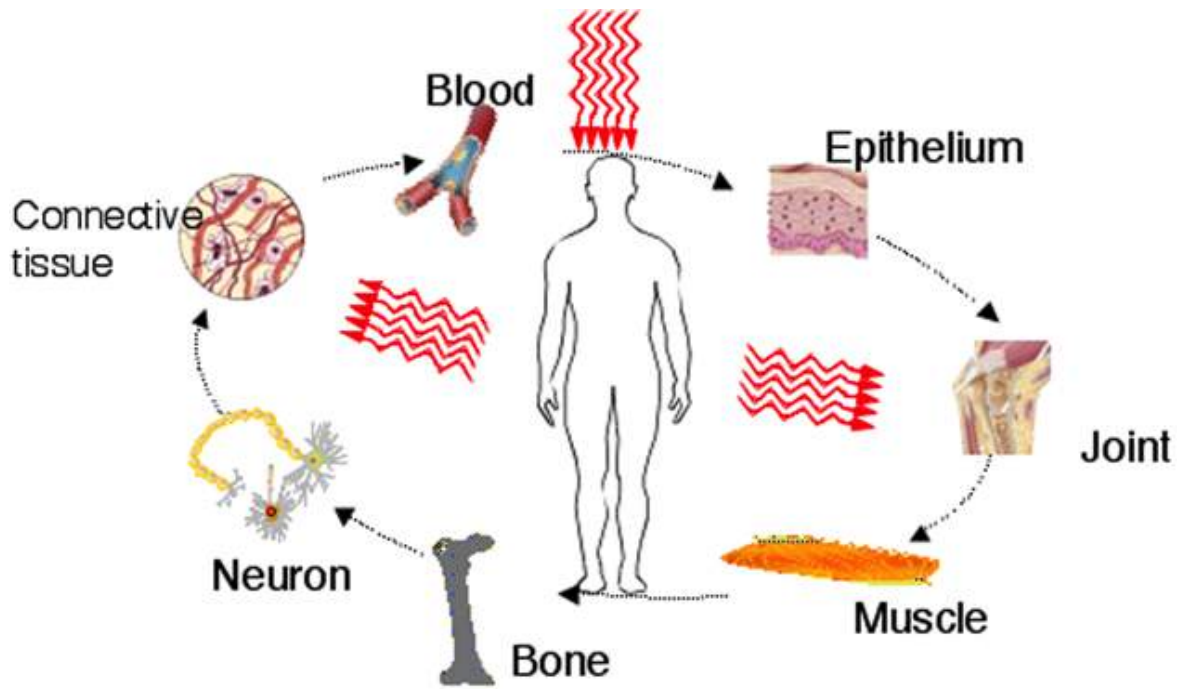
Licht – Optisches Fenster von Geweben



Cytochrom-C-Oxydase



Licht-Therapie: Energieform und Rezeptor



LLLT – FIR KOMBINATIONSTHERAPIE

INDIKATIONEN

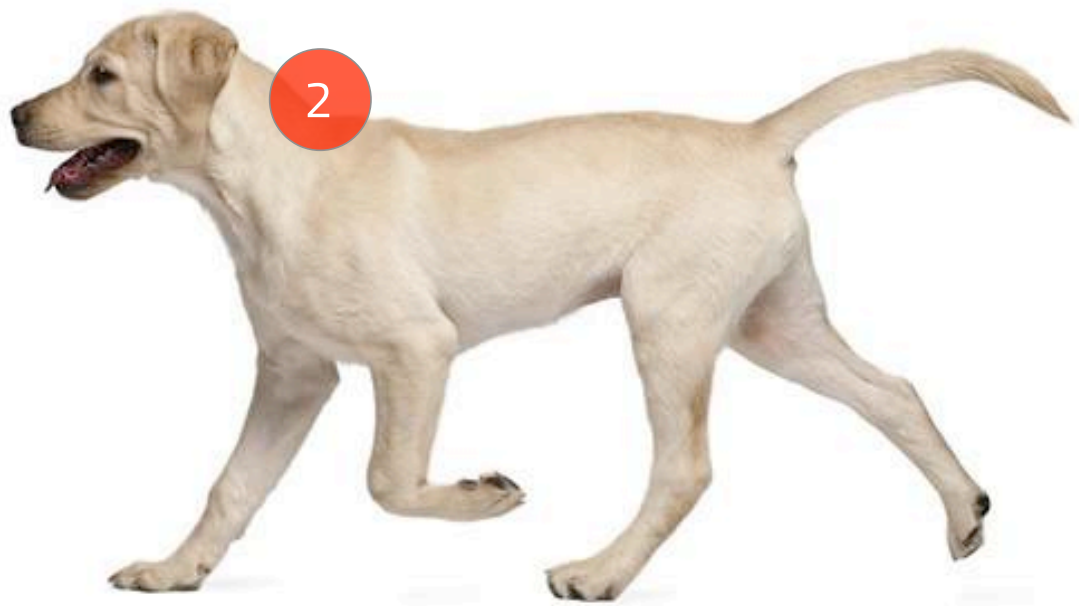




INDIKATIONEN HUND



Spondylosen der LWS
Instabilität im Ileo-Sakral-Gelenk
Muskuläre Verspannungen der LWS



Spondylosen der HWS

Muskuläre Verspannungen im Nacken-Schulter-Bereich

HWS-Syndrom

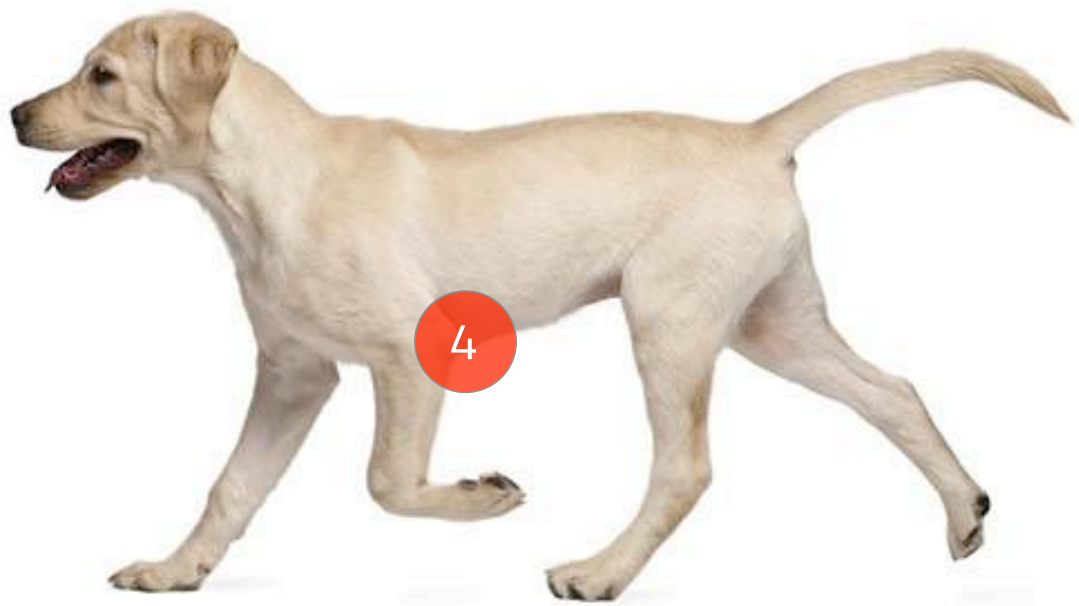


Schultergelenksarthrose

Zerrung / Reizung der Bizepssehne

Muskuläre Verspannungen im Schulter-Arm-Bereich





Ellenbogenarthrosen



Karpalgeleksarthrosen



Schmerzen im Bereich von Zehen und Karpus



Hüftgelenkdysplasie

Arthrosen im Hüftgelenk

Muskuläre Verspannungen der Glutealmuskulatur



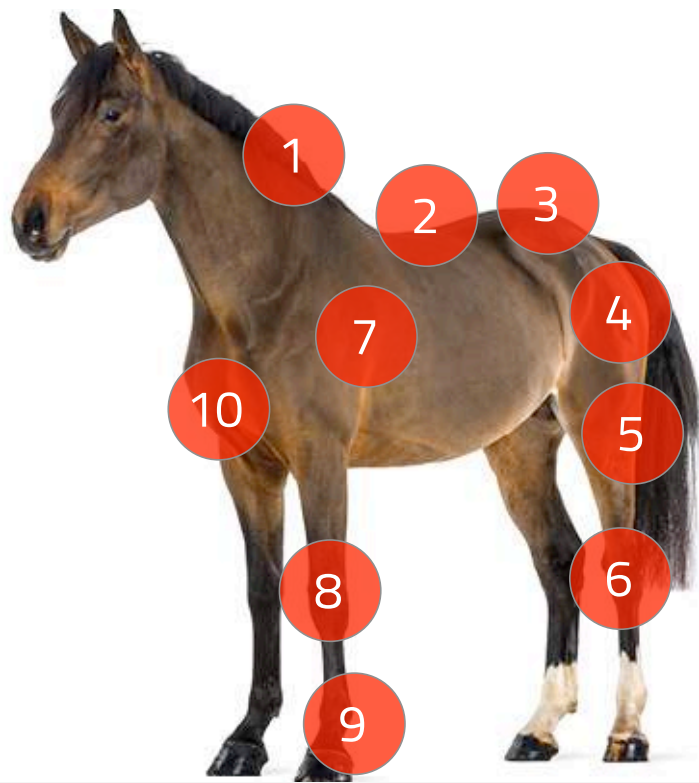
Kniegelenksarthrosen

Distorsionen im Kniegelenk

Muskuläre Verspannungen im Quadrizeps und
der langen Sitzbeinmuskulatur



Sprunggelenksarthrosen



INDIKATIONEN PFERD



HWS Syndrom
Muskuläre Verspannungen
P45 Flächenpad



Kissing Spine Syndrom
P45 Flächenpad



Allgemeine Probleme am Rücken
Schmerzen in diesem Bereich
P45 Flächenpad



Hüftprobleme
Schmerzen in diesem Bereich
P45 Flächenpad



Knieprobleme
Schmerzen in diesem Bereich
P45 Flächenpad



Spat
Probleme im Sprunggelenk
H45 Gamasche oder
P45 Flächenpad



Schulterprobleme
Schmerzen in diesem Bereich
P45 Flächenpad



Probleme im Karpalgelenk
H45 Gamasche



Probleme am Fesselgelenk und Fesselträger H45 Gamasche



Bei Stauchungen und Zerrungen
P45 Flächenpad

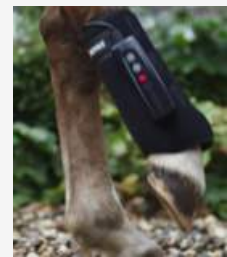


WIDERSPRUCH DER INDIKATIONEN

ERGEBNISSE

REITPONY: CHRON. VERDICKUNG UND VERHÄRTUNG DER SEHNENSCHIEDEN (Fesselgelenksgalle)

Amadeus, 19 jähriges Reitpony mit chronischer Verdickung und Verhärtung der Sehnencheiden. Die alleinige Behandlung mit der MOYAVE-Gamasche 1 x täglich Programm 2 über 4 Wochen, danach nur noch 2 x wöchentlich führte zum Verschwinden der Schwellung. Jetzt wird die Gamasche prophylaktisch (Programm 8) vor der Belastung eingesetzt. Davor konventionelle Behandlung und komplementäre Behandlung (Blutegel, Akupunktur, Kräuter) mit mäßigem Erfolg, die Schwellung wurde lediglich ein wenig weicher. Amadeus ist jetzt seit ca. 6 Monaten wieder ohne Schwellung.



 Find us on
Facebook

 MOYAVE^{VET}

ERGEBNISSE

LEONBERGER: SPONDYLOSE

Froni kommt immer aus Österreich in die Praxis, wenn Frauchen geschäftlich im Ruhrgebiet zu tun hat. Sie kam eigentlich wegen einer Lappalie. Aber es fiel auf, dass Froni sehr steif und verkürzt lief. Sie war beim Abtasten auch ganz empfindlich im Rücken. Nach Röntgendiagnostik stellten wir eine Spondylose des gesamten Rückens fest. Wir legten das Pad auf und nach 20 Min bei Programm 2 war Froni schon deutlich weniger schmerzempfindlich im Rücken und die Muskulatur war deutlich entspannter.



ERGEBNISSE

DACKEL: BANDSCHEIBENVORFALL

Biene ist ein Rauhaardackel, zweifacher Bandscheibenvorfall, absolut querschnittsgelähmt, kaum noch Reflexe. Schulmedizinisch austherapiert, Rat zur Euthanasie. Behandlung mit Akupunktur, Elektro-Akupunktur und MOYAVE-Pad über 4 Wochen. So gut wir beschwerdefrei, ab und zu noch leichtes Stolpern.



ERGEBNISSE

KATER: FUS (Felines Urologisches Syndrom)

Jamie, ein entzückender Kater aus Amstelveen in den Niederlanden, wird hier in einer Praxis in Amsterdam unterstützend bei FUS (Felines Urologisches Syndrom) oder auch FLUTD (Feline Lower Urinary Tract Disease) behandelt. Die Nieren schmerzen und diese Schmerzen strahlen in den Rücken aus. Die Diagnose wird durch entsprechende Blut und Urinuntersuchungen gestellt. Das MOYAVE Pad hilft hervorragend zur Schmerzlinderung und Entkrampfung. Gute Besserung Jamie!



Nr	Technik	Zeit (Min)	LED	FIR
1	Dauerlicht LED	20	X	---
2	Dauerlicht LED	20	X	X
3	Gepulst. 5 min LED, 1 min Pause	15	X	X
4	Gepulst, 10 sek LED, 10 sek Pause	15	X	X
5	Gepulst 1 Hz	20	X	X
6	Gepulst 2,5 Hz	20	X	X
7	Gepulst 5 Hz	20	X	X
8	Infrarotwärme Dauerbetrieb	30	---	X
9	Gepulst 2,5 Hz, nur LED	20	X	---

PROGRAMMEINSTELLUNGEN

ANLAGE





ANLAGEMÖGLICHKEITEN

© MOYAVE







ANLAGEMÖGLICHKEITEN

PRODUKTE





PRODUKTOPTIONEN



MOYAVE H45 FÜR HUNDE



MOYAVE P45 – FLÄCHENPAD FÜR DEN HUND



MOYAVE P45 FLÄCHENPAD



TRAGETASCHE – STABIL UND ROBUST





CONTROL BOX – INTEGRIERTER AKKU – 2200 mAh





LADEGERÄT

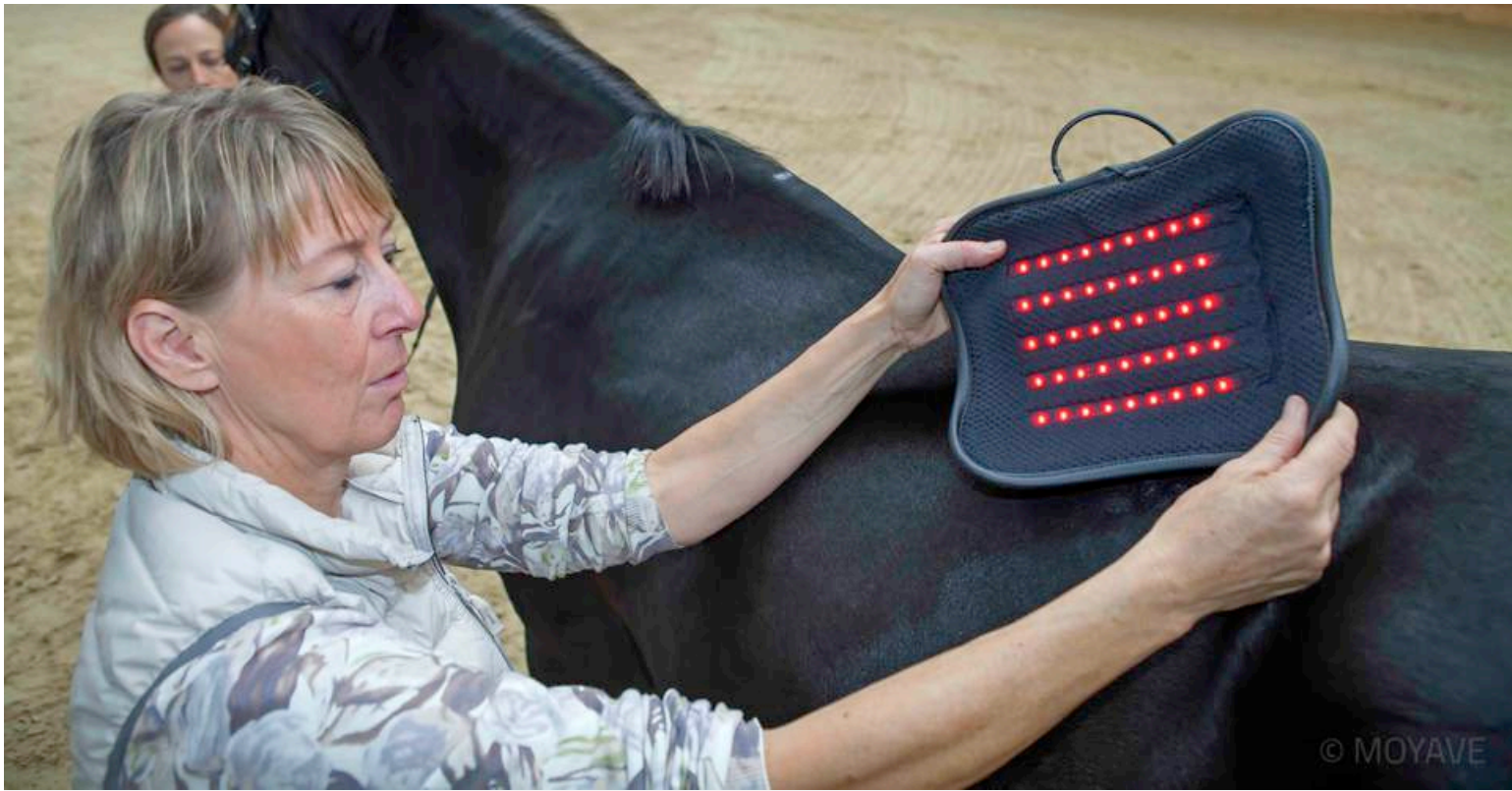


KLETTBANDSET – 2 STK.





MOYAVE H45 GAMASCHEN FÜR PFERDE LINKS UND RECHTS



MOYAVE P45 FLÄCHENPAD FÜR PFERDE



MOYAVE H45 – GAMASCHE FÜR DAS PFERD



MOYAVE H45 GAMASCHE LINKS





GAMASCHE - LINKS



MOYAVE H45 GAMASCHE RECHTS



GAMASCHE - RECHTS



TRAGETASCHE – STABIL UND ROBUST





CONTROL BOX – INTEGRIERTER AKKU – 2200 mAh





LADEGERÄT



www.moyave.com





MOYAVE – Eine Marke der FROBAS GmbH
Gebrüder Eicher Ring 45, 85659 Forstern, Deutschland
Telefon: +49 8124 91890 40 - info@moyave.com
facebook.com/moyave - www.moyave.com

